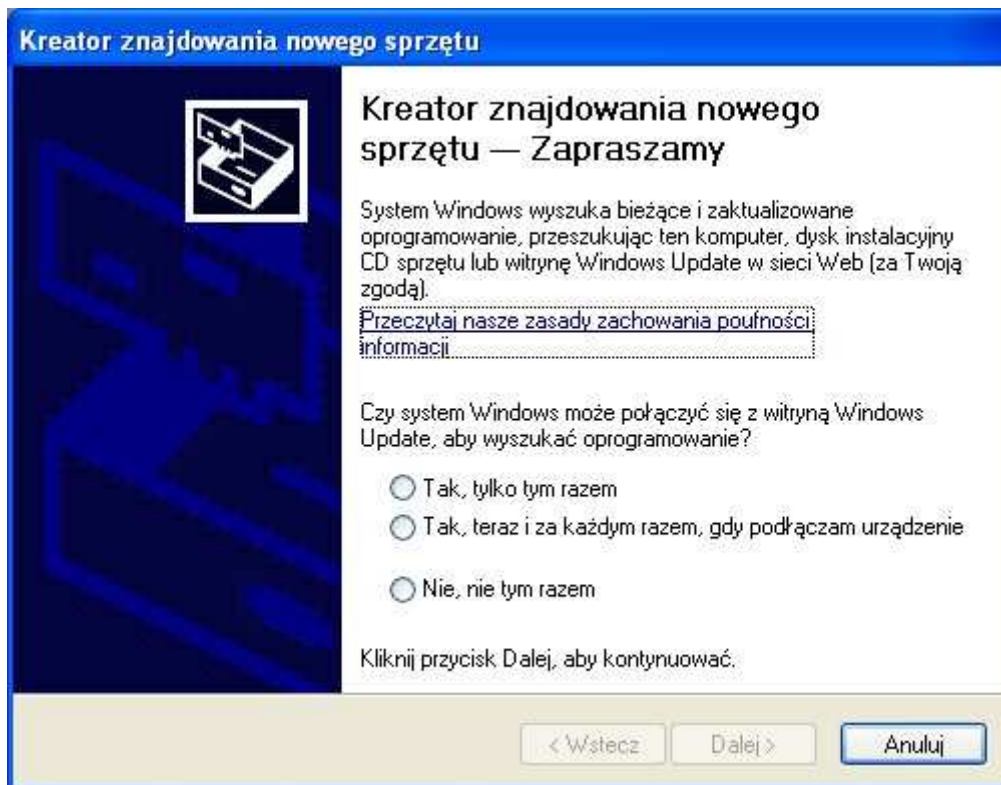
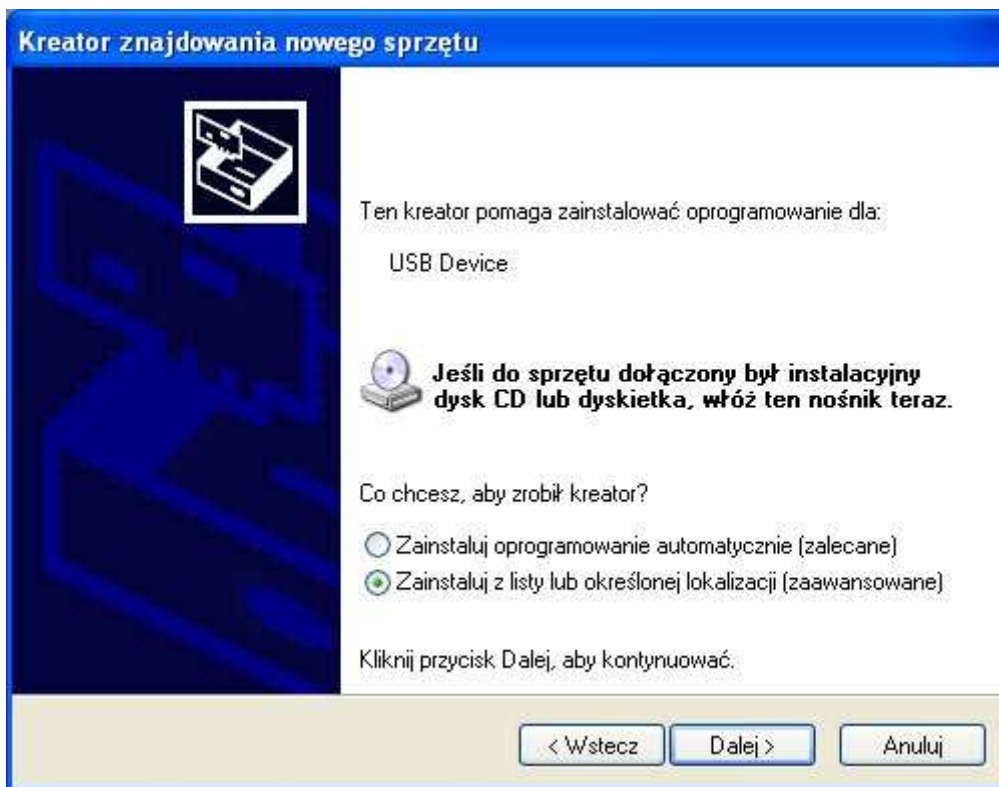


Instrukcja instalacji kabla USB do współpracy z FT857

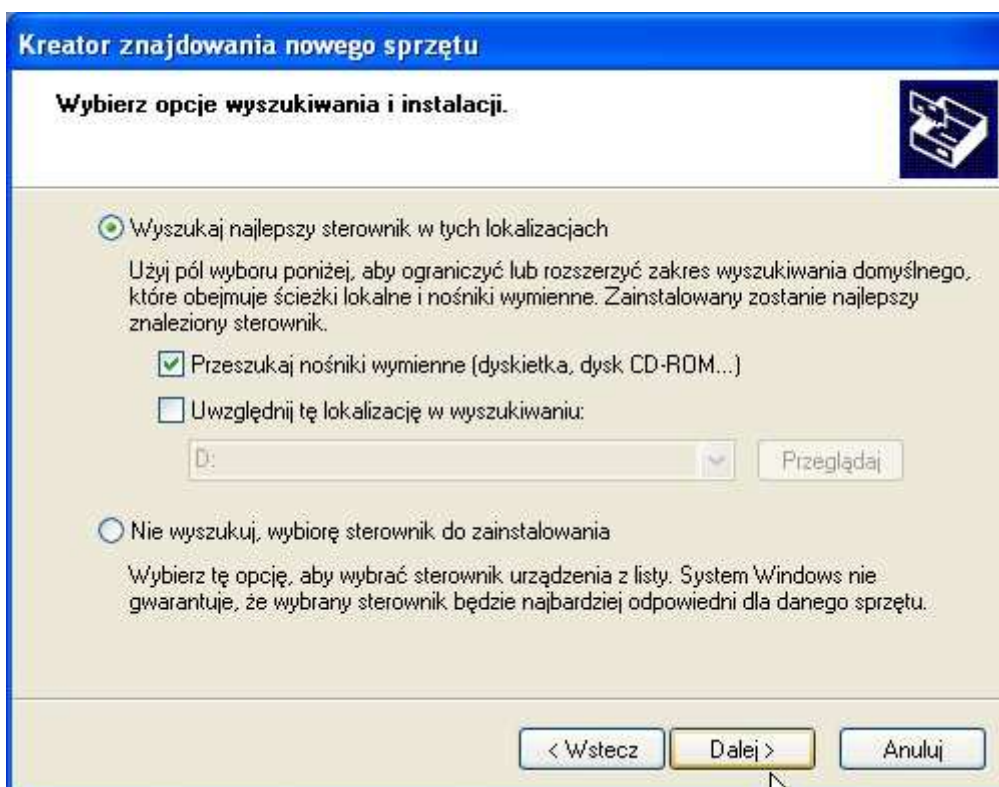
1. Wkładamy kabel USB do gniazda w PC
2. Startuje kreator znajdowania nowego sprzętu – wybieramy „Nie, nie tym razem”



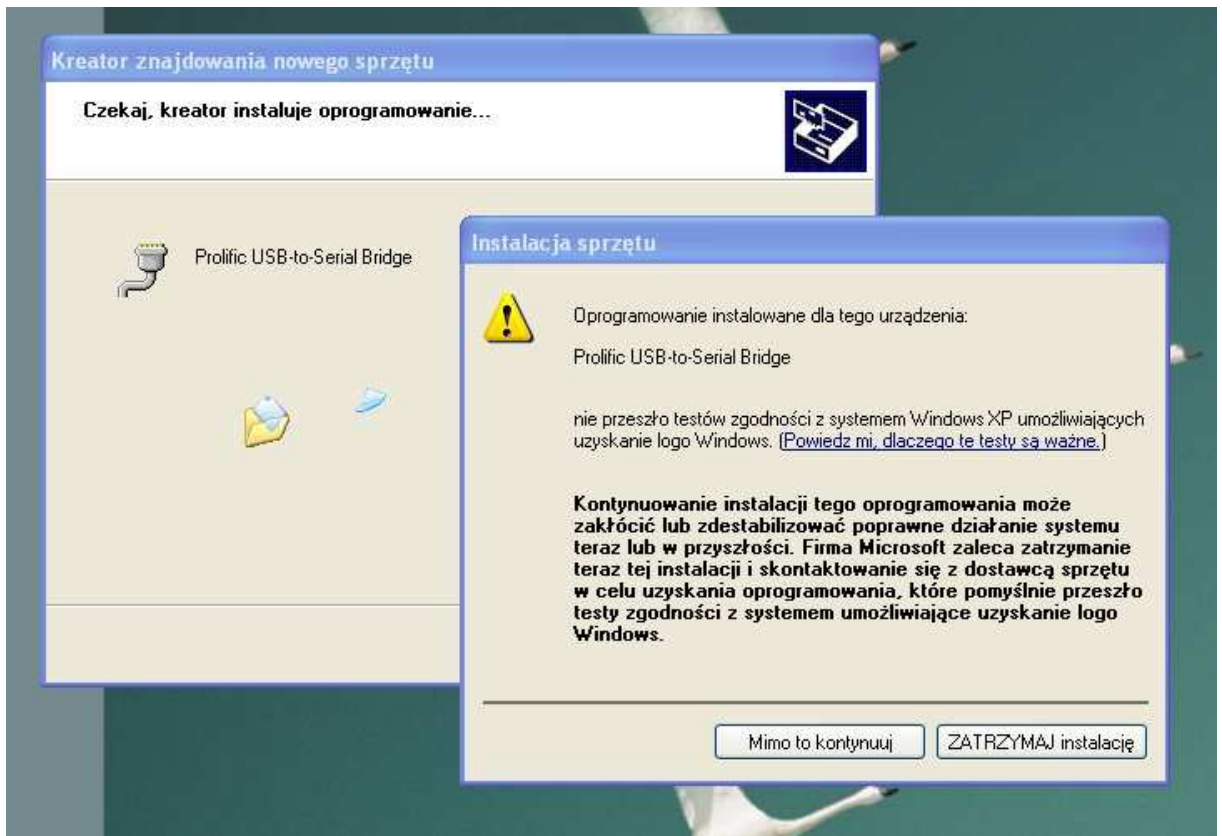
3. Kreator pyta skąd zainstalować oprogramowanie – wybieramy



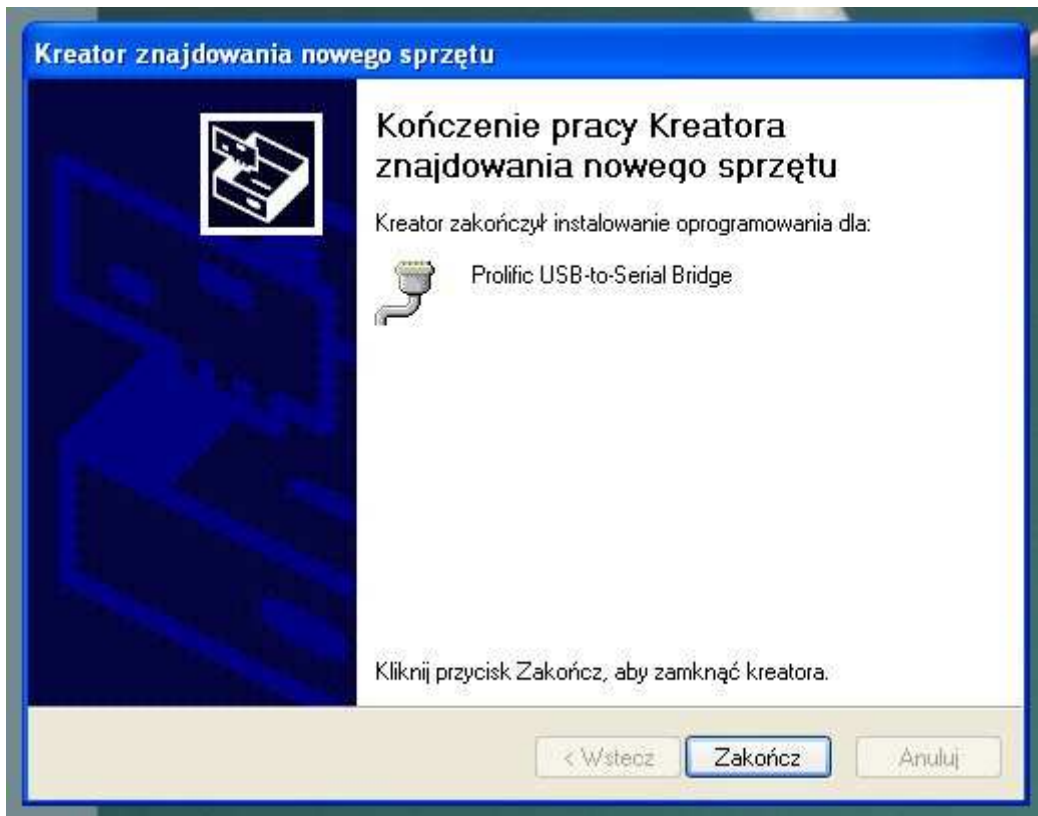
4. Następnie wybieramy „Wyszukaj najlepszy sterownik...” i opcję „Przeszukaj nośniki wymienne...”. Dokładnie jak na rys poniżej



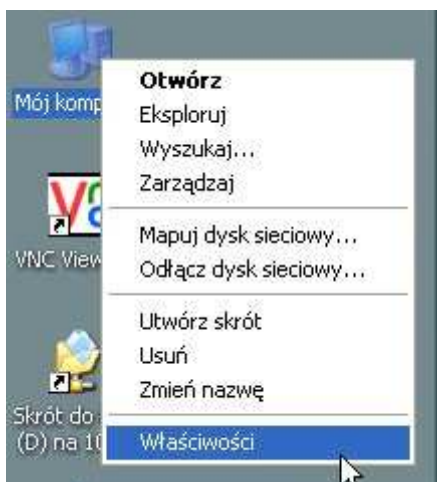
5. Pomimo, że Windows się buntuje wybieramy opcję „Mimo to kontynuuj”



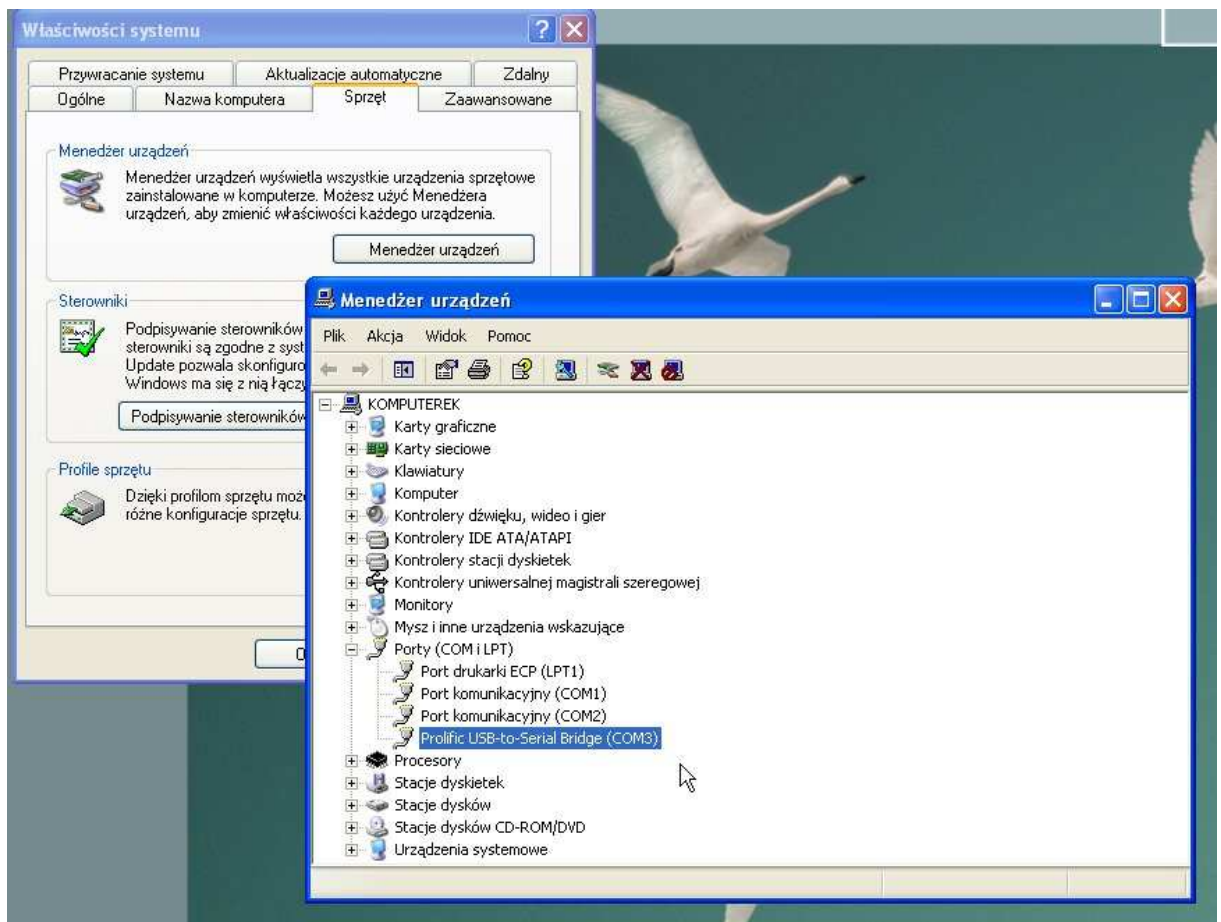
6. Klikamy „Zakończ” aby wszystko się zainstalowało



7. Szukamy ikony „Mój komputer” i po kliknięciu prawą myszką wybieramy „Właściwości” Gdy nie mamy ikony na pulpicie to poprzez „Panel sterowania” „System” otworzymy okienko jak w pkt następny



8. W zakładce „Sprzęt” klikamy przycisk :Menager urządzeń” i otwiera się okienko urządzeń w którym w gałęzi Porty COM i LPT znajdujemy dla jakiego portu COM mamy urządzenie o nazwie „Prolific USB...” jak to pokazano poniżej



9. Teraz w programach w których chcemy korzystać z USB-CAT wybieramy port COM oznaczony numerem odczytanym w powyższym punkcie. Wybieramy prędkość transmisji – dowolna, aby tylko była zgodna z tym co ustawimy w pkt następnym. Dodatkowo ważne jest aby wybrać właściwy typ TRX w parametrach konfiguracyjnych lub jeżeli trzeba to ustawić
- DataBits – bity danych = 8
 - Stop Bits – bity stop = 2
 - Parity – parzystość = None
10. Ustawiamy port CAT w FT857 wg poniższych parametrów:
- Menu: 20 – wybieramy CAT
 - Menu 19 – wybieramy taką wartość jaką wpisaliśmy w konfiguracji portu COM w pkt poprzednim
11. Od teraz korzystamy z dobrodziejstwa komunikacji TRX - komputer

